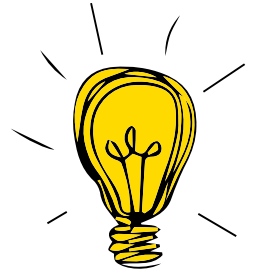
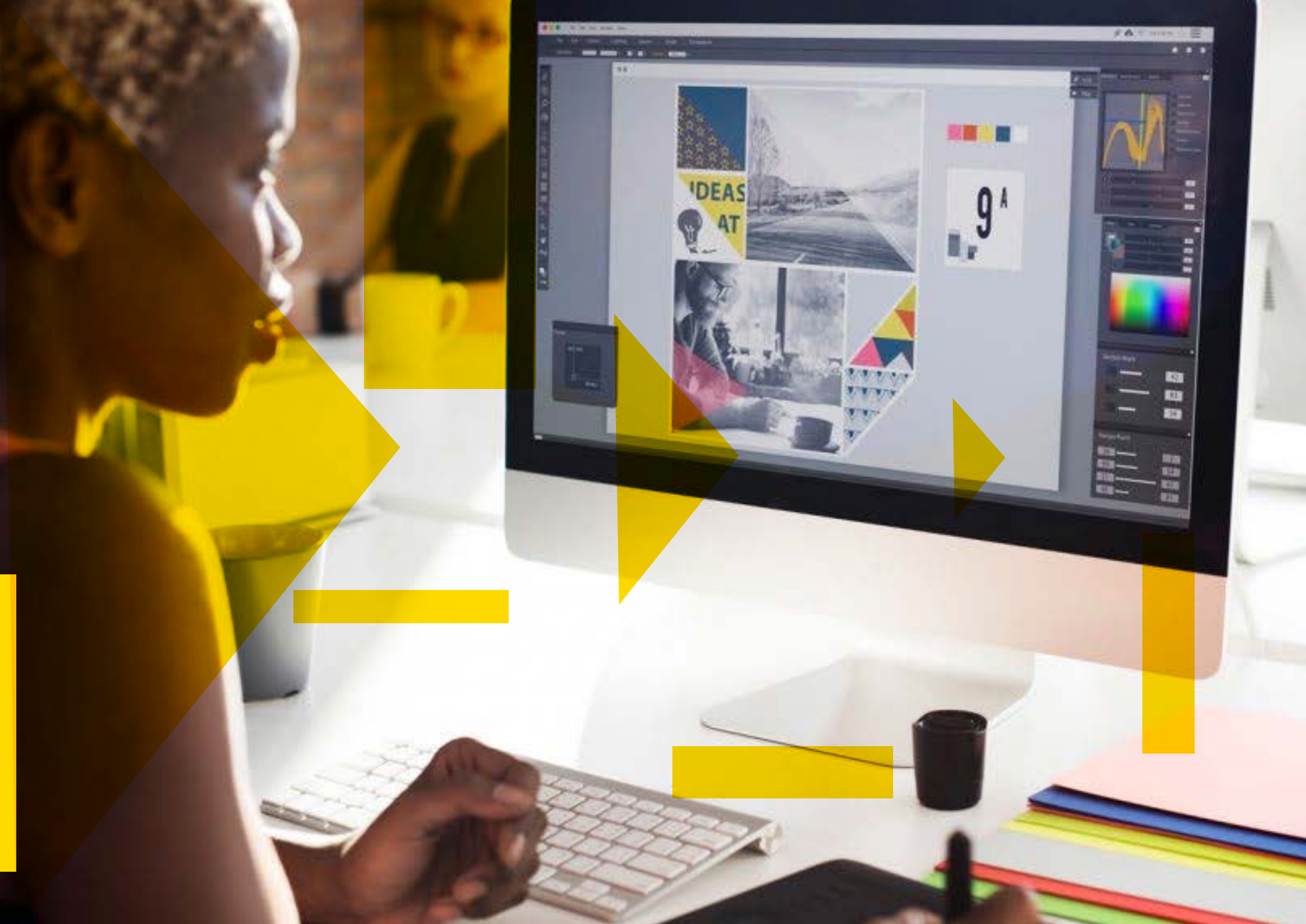


**BANCO**  
de Reciclaje para material  
**Creativo** 

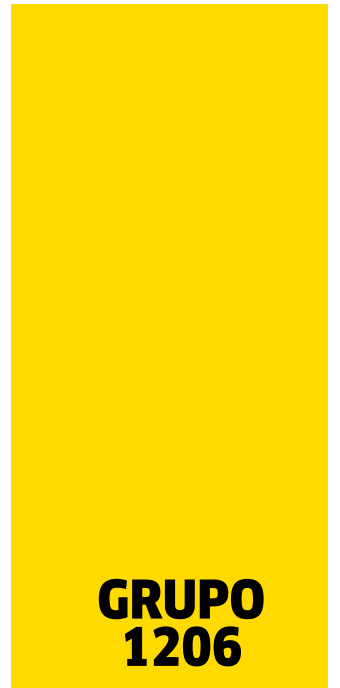
**Ideas con valor**

**GRUPO  
1206**



**BANCO**  
de Reciclaje para material  
**Creativo**

Ideas con valor



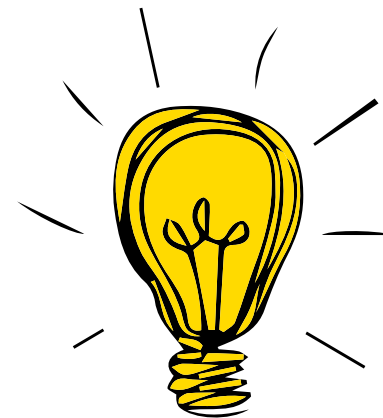
**GRUPO  
1206**

# ES QUE MA

GRUPO  
1206

Es un Banco Virtual de economía circular, donde el material creativo que no fue usado porque no generó el impacto esperado, como una fotografía, una ilustración, un audio o material audiovisual, se convierte en valor de uso para nuevos proyectos creativos.

¡Tu contribución es el aporte al **mínimo vital** de la creatividad!

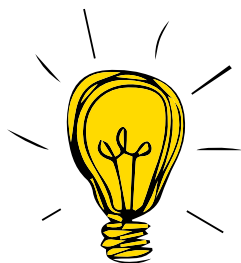


**BANCO**  
de Reciclaje para material  
**Creativo** 

Ideas con valor

# ES QUE MA

GRUPO  
1206



**BANCO**  
de Reciclaje para material  
**Creativo**  
Ideas con valor

## 1 CONTENEDOR DE RECICLAJE CREATIVO /

Banco de material creativo que resguarda y almacena ideas de libre circulación

- 💡 **Deposito:** Cuando eres un creativo y donas parte del material creativo que ya no usas.
- 💡 **Inversionista orgánico:** Cuando eres un creativo y donas frecuentemente material.
- 💡 **Canjear:** El material es de uso libre sin embargo es necesario que deposites un material creativo que no estés usando.

## 2 CONTENEDOR DE TALENTOS /

Base de datos segmentada resultado de la interacción con el banco, que descubre los nuevos talentos del sector creativo. Se clasificarán mediante una estrategia de gamificación de acuerdo a la cantidad de material creativo donado y la frecuencia de descarga de su material.

## 3 CONTENEDOR DE LAS IDEAS /

Es un espacio para conformar la comunidad Creactivando

- 💡 Galería de proyectos creativos que reciclaron material del banco
- 💡 Chat o blog de preguntas y respuestas para creativos
- 💡 El Banco recomienda
- 💡 Red de alianzas estratégicas

## 4 CONTENEDOR REVOLVENTE /

Captación y mediador de recursos económicos con fin de apoyar nuevos emprendimientos y apoyar las potencias creativas.

## LÍNEAS DE CAPTACIÓN DE RECURSOS

- ♻️ Bancos en sus líneas de responsabilidad social empresarial o innovación.
- ♻️ Convocatorias del sector público dirigidas a proyectos de innovación.
- ♻️ Convocatorias para inversión de capital semilla en proyecto de innovación.
- ♻️ Empresas del sector creativo, cultural o de entretenimiento. Ferias de emprendimiento o startup.
- ♻️ Aceleradoras de negocios o incubadoras.

