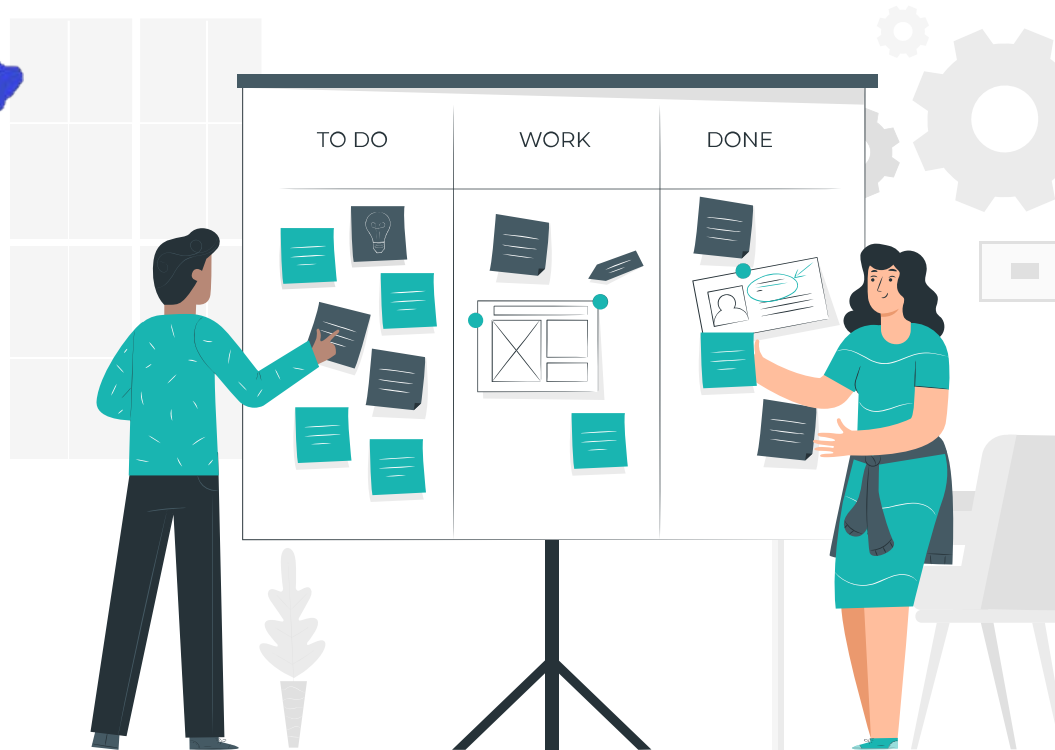


CADA
DÍA
CUENTA

LATAM HACKATHON
SOLUCIONES PARA EL COVID-19



Material Viernes



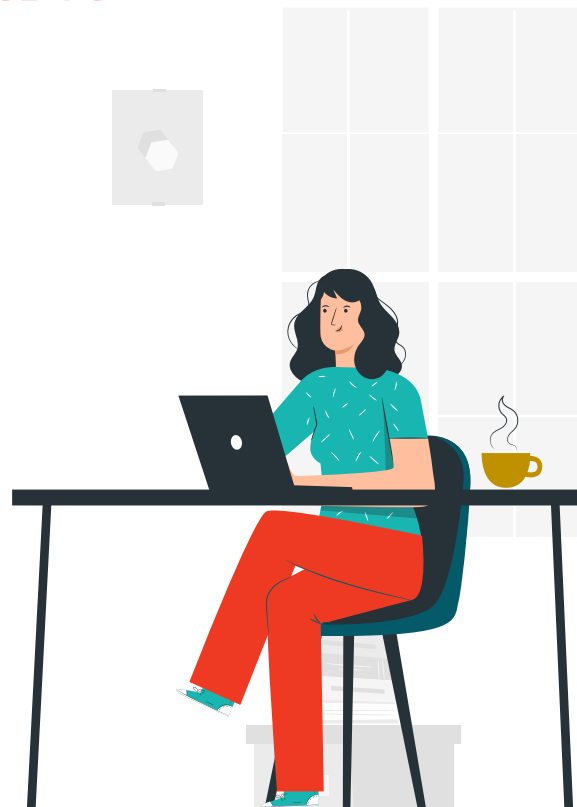
DETALLE DE JORNADA

01



Viernes

Matriz Certezas, Suposiciones y Dudas
Resumen actualizado de la Solución



¡BIENVENIDOS!

Hagamos algunos acuerdos de cómo estamos todos juntos ejecutando esta sesión:

Estar. Permítete conectarte profundamente con la dinámica.

BE+. Seamos positivos, expansivos y construyamos sobre otras ideas.

Sea concreto: Vayamos al punto, no hay espacio para deambular.

Sea descriptivo: Ideas completas con inicio y fin.

Buena onda: La gente feliz es más creativa

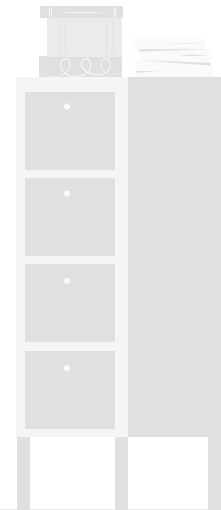




1. ¿Quién es quien?

Iniciemos con una ronda de presentación personal. Si aún no nos conocemos, es un punto de partida para que esto suceda.

Si ya nos conocemos, hagámoslo igual, contamos como estuvo nuestro día, rompamos el hielo para empezar a trabajar en equipo.



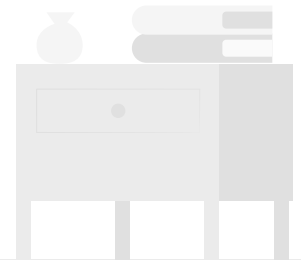


02. Presentación de la idea o reto

Si dentro del equipo está el postulante de la idea que nos fue asignada, iniciemos con esta persona para que nos cuente su motivación inicial y el camino por el cual transitó para llegar a proponer esto como una idea o reto.

Si la idea no es de alguien del grupo, tomemos esto como punto de partida. No es necesario mantener la misma iniciativa pero sí que sirva como borrador inicial.

Una vez mencionada la idea/reto en el grupo, cada integrante debe compartir sus puntos de vista con el grupo y llegar a un común acuerdo de la mejor solución a desarrollar dentro del hackathon.



Paso a Paso: Matriz CSD

1. Cada uno postula individualmente sus certezas, suposiciones y dudas.
2. Cada integrante comparte sus certezas, suposiciones dudas y el mentor tomará nota en la presentación de Google Slide.
3. Se hace una revisión de los CSDs y una puesta en común general.



Matriz CSD – Certezas, Suposiciones & Dudas

1. ¿Cuales son tus Certezas?

- Las personas hoy y durante el tiempo de la crisis estarán preocupadas por sus ingresos, principalmente por la forma de trabajo que realizan y cómo lo ejecutan de una forma informal.
- Las personas del sector informal no reciben prestaciones laborales que se establecen en ley y al ser despedidas no cuentan con el pago de indemnización, en la mayoría de ocasiones.
- Las personas del sector informal no cuentan con servicios médicos ofrecidos por el servicio social, debido a que sus trabajadores y organización no pagan la cuota.
- Los precios de venta de productos en el sector informal, no son regulados y dependen de la negociación de cada usuario al momento de la compra.
- El agricultor es la persona que menor ingreso recibe dentro de este proceso comercial.
- No se cuentan con una plataforma que permita conocer el abastecimiento de mercados y una mayor interacción con nuestro vendedor, distribuidor y agricultor.
- No hay datos de las cadenas de distribución
- La conexión entre los actores de la cadena de suministro se hace de forma tradicional
- Cada actor cuenta con problemas de su área
- No hay data abierta para identificar patrones

1. ¿Cuales son tus Certezas?

- Economía informal es una realidad de toda latinoamérica
- Somos países agricultores
- Cadenas de suministro – falta de facturas
- Oportunidad para digitalizar la economía
- Los agricultores son los mas afectados con esta crisis
- Existe una gran necesidad pues muchas de estas personas viven con los ingresos del día
- Impacto ambiental (positivo) por el consumo de productos locales

Matriz CSD – Certezas, Suposiciones & Dudas

2. ¿Cuales son tus Suposiciones?

- **No cuentan con un Sistema de información que pronostique demanda de producción, canales de distribución y abastecimiento de productos en distribuidor mayores, mercados locales y minoristas.**
- **Que el distribuidor intermedio y final obtiene todo el valor generado de la venta.**
- **Cuentan con dispositivos inteligentes y red para poder utilizar una aplicación.**
- **Están dispuestos a dar información para poder mejorar sus procesos operativos, comerciales y uso de tecnología.**
- **Utilizan métodos empíricos para evaluar sus costos.**
- **No existe una mayor personalización en el método de venta entre distribuidor y usuario final.**
- **Las personas no quieren nada gratis, están dispuestas a intercambiar algo para que su negocio mejore.**
- **No se cuente información en línea de productos y su trazabilidad.**

2. ¿Cuales son tus Suposiciones?

- **Se necesita una plataforma compleja**
- **Hay muchos problemas por resolver y sería bueno empezar uno a uno:**
- **(Abastecimiento, Forecasting – uso de datos históricos – evitar terceros / retailers, servicio de delivery**
- **Hay dificultades de acceso a los agricultores por falta de interacción social en tiempos de Covid.**

2. ¿Cuales son tus Suposiciones?

- **No existe un sistema centralizado o descentralizado que ofrezca la información.**
- **No hay manera de relacionar cada una de los actores**
- **La creación de cluster puede facilitar la resolución de problemas**
- **La creación de un sistema de base de datos facilita la gestión de la data que permita hacer llegar la información a todos los interesados.**



Matriz CSD – Certezas, Suposiciones & Dudas

3. ¿Cuales son tus Dudas?

- ¿Cómo empezar a crear confianza en esta cadena de suministros?
- Existen intimidaciones en alguna parte de la cadena de suministro
- Quien tiene el poder dentro del Mercado
- Por qué no quieren volverse formales, puede que por su educación consideren que no son capaces.
- Qué los limita a poder trabajar para el futuro y no en el día a día.
- Las personas están dispuestas a utilizar tecnología como parte de su día a día.
- Cuántos productores son informales y cuántos son formales
- Qué se hace con el desperdicio o lo que no se vende.

3. ¿Cuales son tus Dudas?

- Los campesinos están preparados para usar plataformas online? Necesitan formación/ entrenamiento?
- La falta de facturas es un problema apremiante?
- ¿Por donde empezar?!
- ¿Cómo ponerse en contacto con los agricultores, suponiendo que muchos de ellos no tienen acceso a medios digitales?

3. ¿Cuales son tus Dudas?

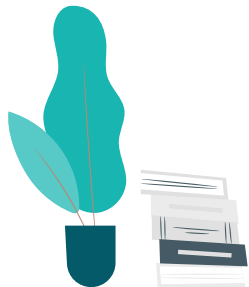
- ¿Un sistema descentralizado se podría oponer a el marco legal de las federaciones o instituciones?
- Leyes con respecto hacer los datos anónimos.

04. Postulación final

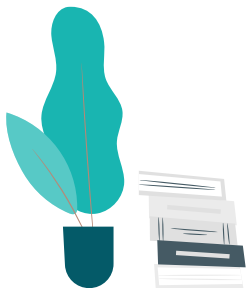
Incluir aquí la descripción final de la idea definida en el grupo.

Dado que los productores y agricultores son los más afectados y vulnerables durante esta crisis, proponemos una Data abierta que permitirá los siguientes beneficios:

- **Económicos:** reducir la cadena de suministro, lo cual genera un beneficio económico tanto para el productor como para el cliente final
- **Salud:** disminuir el riesgo y la probabilidad de contagio de Coronavirus para todas las personas involucradas.
- **Sociales:** mejorar las condiciones laborales.
- **Ambientales:** dar acceso a economía local reduciendo el impacto ambiental



IMPRIMIBLES



Matriz Certezas, Suposiciones y Dudas

CERTEZAS

- Economía informal es una realidad de toda latinoamérica
- Somos países agricultores
- Las personas del sector informal no cuentan con servicios médicos
- Los precios de venta de productos en el sector informal, no son regulados.
- El agricultor es la persona que menor ingreso recibe dentro de este proceso comercial.
- No se cuentan con una plataforma que permita conocer el abastecimiento de mercados y una mayor interacción con los actores de la cadena.
- La conexión entre los actores de la cadena de suministro se hace de forma tradicional
- Cada actor cuenta con problemas de su área
- No hay data abierta para identificar patrones
- Oportunidad para digitalizar la economía
- Oportunidad para volver a consumir productos locales y disminuir el impacto ambiental causado por el transporte

SUPOSICIONES

- No existe un sistema centralizado o descentralizado que ofrezca la información (demanda de producción, canales de distribución y abastecimiento de productos en distribuidor mayores, mercados locales y minoristas)
- No hay manera de relacionar cada una de los actores
- La creación de cluster puede facilitar la resolución de problemas
- La creación de este sistema facilita el flujo de información.
- Cuentan con dispositivos inteligentes y red para poder utilizar una aplicación.
- Están dispuestos a dar información para poder mejorar sus procesos operativos, comerciales y uso de tecnología.
- Utilizan métodos empíricos para evaluar sus costos.
- No existe personalización en el método de venta entre distribuidor y usuario final.
- Las personas no quieren nada gratis, están dispuestas a intercambiar algo para que su negocio mejore.
- No se cuenta información en línea de productos y su trazabilidad.

DUDAS

- Los campesinos están preparados para usar plataformas online? Necesitan formación/entrenamiento?
- La falta de facturas es un problema apremiante? ¿Por donde empezar?!
- ¿Cómo ponerse en contacto con los agricultores, suponiendo que muchos de ellos no tienen acceso a medios digitales?
- Existen intimidaciones en alguna parte de la cadena de suministro
- Quien tiene el poder dentro del Mercado
 - Por qué no quieren volverse formales, puede que por su educación consideren que no son capaces.
 - Qué los limita a poder trabajar para el futuro y no en el día a día.
 - Las personas están dispuestas a utilizar tecnología como parte de su día a día.
 - Cuántos productores son informales y cuántos son formales
 - Qué se hace con el desperdicio o lo que no se vende.
- ¿Un sistema descentralizado se podría oponer a el marco legal de las federaciones o instituciones?
- Leyes con respecto hacer los datos anónimos.



GRACIAS

¿Dudas, consultas?

contacto@cadadiacuenta.org
<https://cadadiacuenta.org/>



CREDITS: This presentation template was created by Slidesgo, including icons by Flaticon, and infographics & images by Freepik

